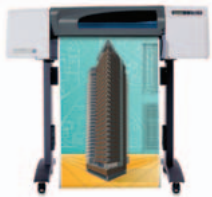


HP Designjet 500 Plus Serie



Der HP Designjet 500 Plus ist ein vielseitiger Großformatdrucker zu einem unschlagbaren Preis, der für eine außergewöhnlich gute Strichqualität und gerenderte Modelle in Fotoqualität mit gleichmäßigen Farbtönen sorgt. Der Drucker unterstützt jetzt nahtlosen HP-GL/2 und PDF-Druck.



HP Designjet 500 Plus
(61 cm)

Ideal geeignet für Architekten, Innenarchitekten und professionelle Anwender im Ingenieurwesen, auf dem Bausektor und beim Maschinenbau, die zu Hause oder in kleinen Büros in Arbeitsgruppen von bis zu 3 Anwendern arbeiten und kostengünstige Großformatausdrucke in hoher Qualität bis zum Format DIN A0+ benötigen.

Außergewöhnlich gute Strichqualität und gerenderte Modelle in Fotoqualität – schnell und zu einem unschlagbaren Preis.

- Verringern Sie die Zeit bis zum Ausdruck dank der integrierten HP-GL/2 Karte zur Verarbeitung der Vektordaten im Drucker und nutzen Sie die Vorteile der Adobe® Acrobat® Professional Software, die für nahtlose PDF-Druckabläufe sorgt.
- Zeit sparen: Jetzt müssen die Plots nicht mehr mit einem 5 mm breiten Rand auf allen Seiten versehen werden.
- Dadurch ergibt sich ein deutlicher Qualitätsvorteil bei der Strichqualität mit einer Mindeststrichbreite von 0,04 mm und einer Genauigkeit von $\pm 0,2\%$.
- Visualisierung beliebiger Vorlagen durch gerenderte Modelle in Fotoqualität mit der HP Color Layering Technologie und einer Auflösung von bis zu 1.200 dpi.



HP Designjet 500 Plus
(107 cm)

Sparen Sie Zeit mit diesem schnellen und bedienerfreundlichen Drucker und senken Sie die Betriebskosten insgesamt.

- Beeindruckende Druckgeschwindigkeiten von bis zu 90 Sekunden pro Strichzeichnung im Format DIN A1 und 7,9 m² Farbbilder pro Stunde.
- Drei Bilder in DIN A3 Übergröße (330 x 483 mm) können nebeneinander gedruckt werden¹.
- Die Treiber lassen sich einfach installieren und das Bedienfeld ist übersichtlich aufgebaut.
- Problemloses unbeaufsichtigtes Drucken mittels modularen 69 cc. Tintenpatronen, langlebigen Druckköpfen, Medienrollen bis 45,7 m Länge, automatischer Schneideeinrichtung und Ablagekorb für die fertigen Ausdrucke².
- USB- und Parallelschnittstellen und optionale Netzwerkkarte.

Perfekte Farben dank des integrierten EFI Designer Edition XL RIP für den HP Designjet 500PS Plus.

- Die EFI Designer Edition XL RIP Software für den HP Designjet 500PS Plus ermöglicht die Verarbeitung komplexer Grafikdateien und gleichzeitiges Farbmanagement.
- Erzielen Sie dank der Voreinstellungen präzise Ergebnisse auch ohne große Farbexpertise.
- Betrachten Sie Ihre JPEG, TIFF, PDF oder Adobe® PostScript® 3™ Dateien mittels Druckvorschau, überprüfen Sie das Layout und die Ausrichtung der Medien und vermeiden Sie unnötige Probeausdrucke.
- Sie können die Druckzeit und die Kosten dank der Schachtelungsfunktion zur effizienten Positionierung der Ausdrucke auf den Medien deutlich senken.
- Eine umfassende Unterstützung für Mac OS X ist ebenfalls gewährleistet.



Adobe Acrobat Professional
Software



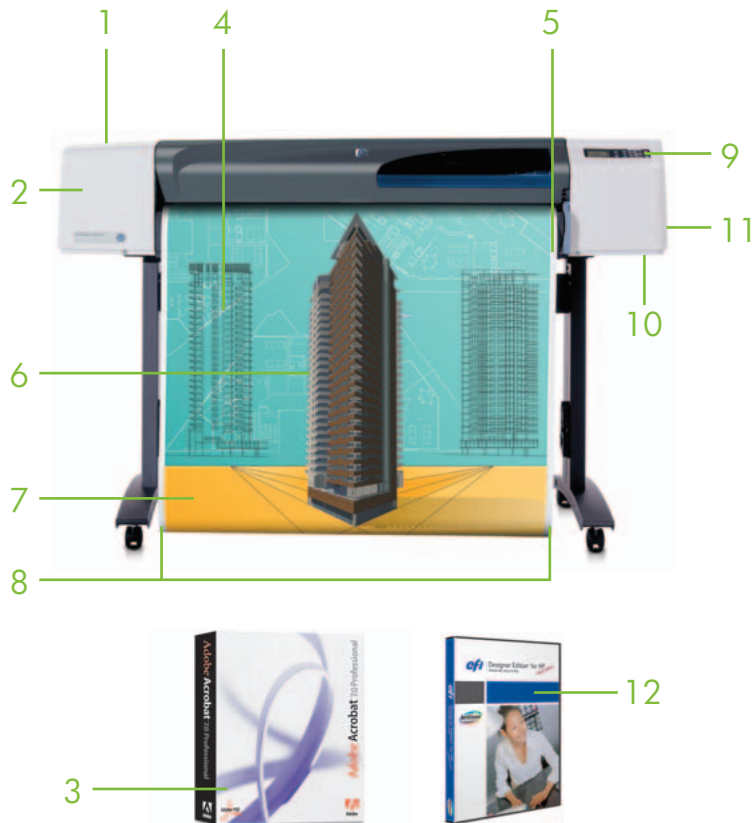
EFI Designer Edition XL RIP
für HP Designjet 500PS Plus

¹ Der Drucker wird in zwei Größen angeboten: mit 61 cm breitem Medienpfad (DIN A1) und mit 107 cm breitem Medienpfad (DIN A0+). Mit dem Modell mit 107 cm breitem Medienpfad können drei Bilder in DIN A3+ (330 x 483 mm) nebeneinander gedruckt werden.

² Beim 61-cm-Modell sind der Unterstand und der Ablagekorb nicht im Lieferumfang enthalten.

HP Designjet 500 Plus Serie

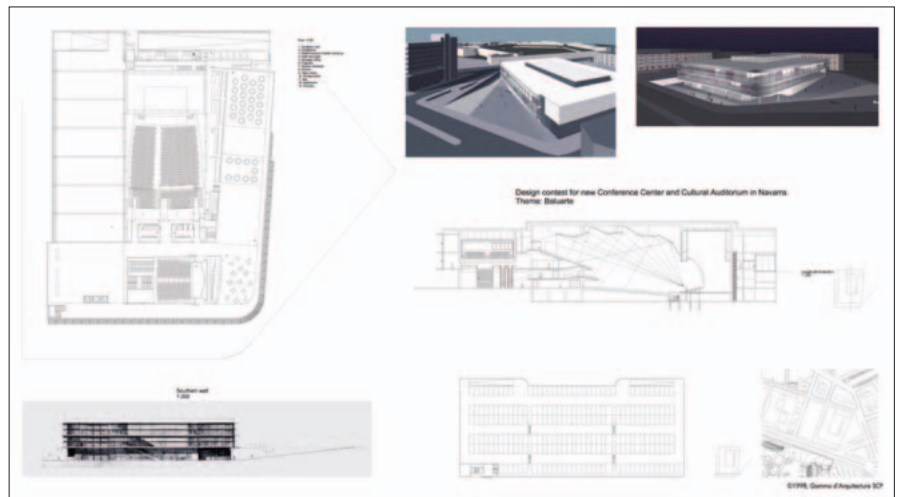
1. Nahtloser Druck über eine Vielzahl technischer und grafischer Anwendungen
2. Schnelle Verarbeitung der Druckdaten mit der integrierten HP-GL/2 Karte
3. Adobe® PDF-Druck und Dokumentenverwaltung mit der im Lieferumfang enthaltenen Acrobat Professional Software
4. Hervorragende Strichqualität mit einer Genauigkeit von $\pm 0,2\%$ und einer Mindeststrichbreite von 0,04 mm
5. Es ist nicht mehr erforderlich, die Plots auf allen Seiten mit einem 5 mm breiten Druckrand zu versehen
6. Gerenderte Modelle in Fotoqualität mit einer Auflösung von bis zu 1.200 x 600 dpi und HP Mikrotropfen-Farbmischung
7. Druckgeschwindigkeiten von bis zu 90 Sekunden im Format DIN A1 (Strichzeichnungen)
8. Maximale Medienbreite: 107 cm bei 42-Zoll-Modellen, 61 cm bei 24-Zoll-Modellen, umfassende Unterstützung für Medien im metrischen Format (DIN A1 und DIN A0)
9. LCD-Display auf der Vorderseite mit 5 integrierten Funktionstasten
10. USB- und Parallelschnittstellen für direkten Anschluss
11. Problemlose Netzwerkeinbindung mit optional erhältlichen HP Jetdirect Karten
12. Verbesserte Farbgenauigkeit und Konsistenz mit dem EFI Designer Edition XL RIP für den HP Designjet 500PS Plus



Die integrierte HP-GL/2 Karte ermöglicht den HP Designjet 500 Plus Druckern die Verarbeitung und Ausgabe der Daten über eine Vielzahl von CAD-Anwendungen unabhängig vom Betriebssystem. Gemeinsame Altdateien – üblicherweise mit PLT-Erweiterung – Erstellung von Zeichnungen mittels HP-GL/2- Standardsprache, die direkt an den Drucker geschickt werden können. Die Fähigkeit des Druckers, Daten im Format HP-GL/2 zu akzeptieren, ermöglicht zwei wichtige Vorteile:

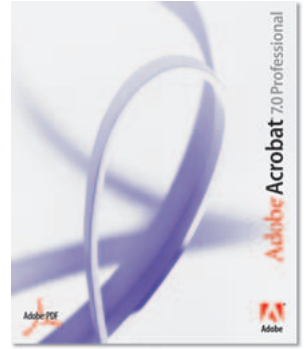
- Die Druckdaten von Druckdateien auf Vektorbasis sind deutlich kleiner als im Rasterformat. Der gesamte Druckdurchsatz erhöht sich, da es zu keinen Engpässen zwischen Drucker und Computer mehr kommt. Darüber hinaus können Anwender in kleinen Arbeitsgruppen den Drucker über ein Netzwerk gemeinsam nutzen, ohne dass es zu Wartezeiten oder Verzögerungen kommt, die durch unzureichenden Druckerspeicher oder niedrige Bandbreiten bei der Datenübertragung verursacht werden.
- Da die Druckdaten im HP-GL/2 Format direkt im Drucker verarbeitet (in Rastergraphiken umgewandelt) werden, wird die Leistung des Host-Computers nicht durch das Drucken beeinträchtigt. Dies bedeutet, der Anwender kann mit dem Designprozess in der CAD-Anwendung fast ohne Unterbrechungen fortfahren.

Der seitens der HP-GL/2 Karte adressierte Standard-Druckerspeicher umfasst 32 MB und kann auf 160 MB erweitert werden. Eine HP Jetdirect 620N Netzwerkkarte wird für die Netzwerkeinbindung innerhalb einer kleinen Arbeitsgruppe empfohlen.



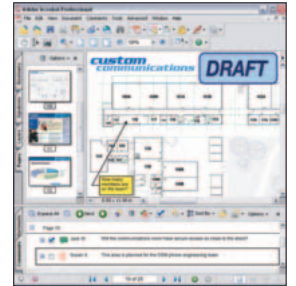
Partnerlösungen, die im Lieferumfang der HP Designjet 500 Plus Serie enthalten sind – Adobe® Acrobat® Professional Software

Dank der Acrobat Professional Software können die Projektteams problemlos und effizient komplexe Zeichnungen, Spezifikationen und Projektinformationen gemeinsam nutzen, kennzeichnen, prüfen, drucken und archivieren. Acrobat Professional ermöglicht die Umwandlung und Verbindung mehrerer Dateitypen zu einer durchsuchbaren Adobe PDF-Datei. Mit Hilfe professioneller Kennzeichnungswerkzeuge und Unterstützung für 3D-Designs und großformatige CAD-Zeichnungen und durch andere Funktionen trägt Acrobat Professional dazu bei, die Zusammenarbeit zu vereinfachen, geistiges Eigentum zu schützen und Projektinformationen zu speichern — von der Ausschreibung über den Druck der erforderlichen Projektunterlagen bis hin zur Konstruktion, Archivierung und laufenden Wartung.



Die Acrobat Professional Software ermöglicht Folgendes:

- Schutz von Designinformationen und geistigem Eigentum gegen nicht autorisierten Zugriff während eines Projekts
- Verbindung mehrerer Projektordner zu einer Adobe PDF-Datei mit Zeichnungen, 3D-Designs und Projektinformationen für das erweiterte Team
- Veröffentlichung und Verteilung von 3D-Designs an beliebige Beteiligte des Projekts – so lassen sich Fehler und Designänderungen vermeiden
- Ausdruck beliebiger großformatiger Dokumente nahtlos und ohne Einbußen bei der Bildqualität auf beliebigen HP Designjets



Partnerlösungen, die im Lieferumfang der HP Designjet 500PS Plus Serie enthalten sind – EFI Designer Edition XL RIP

Es ist aktuell üblich, den Kunden Projekte im Bereich der Architektur oder Innenarchitektur mittels fotorealistischer Visualisierungen zu präsentieren, die oft mit Bildern kombiniert werden, um die vorhandene Umgebung zu dokumentieren. Eine "ausreichende" Bildqualität bei großformatigen Interpretationen kreativer Ideen ist einfach nicht mehr genug. Die Kunden erwarten, dass die Farben im Ausdruck der Realität entsprechen.



Mit der aktuellen Version des EFI Designer Edition XL RIP können perfekte Farben erzielt werden – Ausdruck für Ausdruck. Während die Software vorrangig für die Anforderungen von Designern und Fotografen konzipiert wurde, ermöglicht sie eine Reihe von Vorteilen für die Kunden, die gerenderte Modelle und Visualisierungen ausdrucken:

- Unabhängig davon, wie komplex die gerenderte Datei ist, der RIP kümmert sich um das richtige Farbmanagement.
- Sie müssen lediglich das richtige vordefinierte Medienprofil und den entsprechenden Druckmodus auswählen, um sicherzustellen, dass die Farbumwandlung richtig durchgeführt wird.
- Wählen Sie eine der voreingestellten Modi für das Farbmanagement, um entweder leuchtende und satte Farben oder die genaueste Übereinstimmung mit den tatsächlichen Farben zu erzielen.
- Der RIP kann eine Vielzahl an gängigen Dateiformaten, wie z.B. JPEG, TIFF, PDF oder PostScript bearbeiten.
- Dank der Vorschaufunktion wird unnötige Papierverschwendung vermieden und die Verschachtelungsfunktion zur effizienten Platzierung unterschiedlicher Plots auf den ausgewählten Medien ermöglicht eine Reduzierung der Druckzeit und Einsparungen beim Zubehör.



Technische Daten

Druckverfahren	Thermischer HP Tintenstrahldruck		
Druckqualität	Bis zu 1.200 x 600 dpi		
Farbtechnologie	HP Mikrotropfen-Farbmischung		
Anzahl der Tinten	4 (schwarz, cyan, magenta, gelb)		
Tinten	Schwarz: Pigmentierte HP Tinte; cyan, magenta, gelb: farbstoffbasierende HP Tinte		
Druckgeschwindigkeit	Schnellmodus: 7,9 m ² /h Normalmodus: 3,3 m ² /h Fotoqualität: 2 m ² /h		
Strichqualität	Strichgenauigkeit: ± 0,2 %. Mindestbreite: 0,0423 mm		
Druckersprachen	500 Plus: HP-GL/2, HP-PCL3-GUI; 500PS Plus: Adobe® PostScript® 3™ (mit dem im Lieferumfang enthaltenen EFI Designer Edition XL Software RIP), HP-GL/2, HP-PCL3-GUI;		
Speicher	Standard: 32 MB; Maximum: 160 MB		
Druckränder (mm)		Rolle	Einzelblatt
	oben:	5 mm (mit HP-GL/2 Treiber)	17 mm
	unten:	5 mm (mit HP-GL/2 Treiber)	17 mm
	links:	5 mm	5 mm
	rechts:	5 mm	5 mm
Druckmedien	Empfohlene HP Originalpapiere (Normalpapier, Inkjetpapier, gestrichenes Papier, schweres gestrichenes Papier, hochglänzendes Papier, seidenmattes Papier, transparentes Pauspapier, Fotopapier), klare und matte Transparenzfolie		
Medienformate	Standard: 500 Plus, 500PS Plus (61 cm): ISO DIN A1, ISO DIN A2, ISO DIN A3, ISO DIN A4; 500 Plus, 500PS Plus (107 cm): ISO DIN A0, ISO DIN A1, ISO DIN A2, ISO DIN A3, ISO DIN A4 Sonderformate: 500 Plus, 500PS Plus (61 cm): 210 x 210 bis 610 x 15.240 mm; 500 Plus, 500PS Plus (107 cm): 210 x 210 bis 1.067 x 15.240 mm		
Maximale Medienlänge	Rolle: 45,7 m. Einzelblatt: 1.897 mm		
Maximale Medienbreite	500 Plus, 500PS Plus (61 cm): 610 mm; 500 Plus, 500PS Plus (107 cm): 1.067 mm		
Medienhandhabung	Einzelblattzuführung, Rollenzuführung, automatische Schneideeinrichtung		
Schnittstellen und Anschlussmöglichkeiten	Standard: Centronics Parallelschnittstelle gemäß IEEE-1284 (ECP), USB (kompatibel mit den USB 2.0 Spezifikationen), Microsoft® Windows® 98 SE, Me, 2000, XP und OS X v.10.2.3 und höher. Optional: Interner HP Jetdirect 620N (EIO) Printserver		
Bedienfeld	LCD-Display auf der Vorderseite mit 5 integrierten Funktionstasten		
Im Lieferumfang enthaltene Druckertreiber	Microsoft® Windows® (95, NT® 4.0) ohne USB-Schnittstelle, Microsoft® Windows® (98, 2000, XP) mit USB-Schnittstelle, Treiber für Macintosh (OS X v.10.2.3 oder höher)		
Software	HP Designjet Software für Windows und Macintosh, Adobe Acrobat Professional Software, EFI Designer Edition XL RIP für HP Designjet 500PS Plus (nur verfügbar bei den 500PS Plus Modellen)		
Kompatible Betriebssysteme	Microsoft® Windows® 95, 98, NT 4.0, 2000, XP; Mac OS X v.10.2.3 und höher; ZehRaster für UNIX		
Mindestsystemanforderungen	Microsoft® Windows® 95, 98, NT® 4.0 oder 2000, 32 MB RAM, 500 MB freie Festplattenkapazität, Mac OS X v.10.2.3 oder höher		
Empfohlene Systemanforderungen	Microsoft® Windows® 95, 98, Me: Pentium® I, 133 MHz, 64 MB RAM, 320 MB freie Festplattenkapazität; Microsoft® Windows® NT® 4.0: Pentium® II, 733 MHz, 160 MB RAM, 2 GB freie Festplattenkapazität; Microsoft® Windows® 2000, 2003 Server: Pentium® III, 733 MHz, 256 MB RAM, 2 GB freie Festplattenkapazität; Microsoft® Windows® XP: Pentium® IV, 1 GHz, 256 MB RAM, 2 GB freie Festplattenkapazität		
Netzanschluss	Anforderungen: 100 bis 240 V Wechselstrom (± 10 %), 50 bis 60 Hz, maximal 3 A. Leistungsaufnahme: Maximal 150 Watt		
Abmessungen (B x T x H)	Gerät ohne Verpackung: 107-cm-Modell: 1.690 x 674 x 1.100 mm; 61-cm-Modell: 1.253 x 470 x 349 mm		
Gewicht	Gerät ohne Verpackung: 107-cm-Modell: 45 kg; 61-cm-Modell: 38,5 kg		
Betriebsumgebung	Betriebstemperatur: 15 bis 35 °C, empfohlene Betriebstemperatur: 5 bis 40° C. Luftfeuchtigkeit bei Betrieb: 20 – 80 % relative Luftfeuchtigkeit. Empfohlene Luftfeuchtigkeit bei Betrieb: 15 – 80 % relative Luftfeuchtigkeit. Lagertemperatur: -40 bis 60°C. Geräuschemission gemäß ISO 9296: Schallleistungspegel: LwAd 65 dB(A) Schalldruckpegel: LpAm 52 dB(A)		
Produktzertifikationen	Sicherheit: Entspricht den Vorschriften für ITE-Produkte: EU-Niederspannungsrichtlinie, CSA-geprüft in den USA und Kanada, NOM-1-NYCE-geprüft in Mexiko, IRAM-geprüft in Argentinien, CCIB- und CCEE-geprüft in China, PSB-geprüft in Singapur, GOST-geprüft in Russland und PCBC-geprüft in Polen. EMV-Zertifikationen: Entspricht den Vorschriften für ITE-Produkte der Klasse B (Klasse A bei Anschluss an LAN): Niederspannungsrichtlinie in der EU, FCC-Vorschriften in den USA, DOC in Kanada, ACA in Australien, MoC in Neuseeland, CCIB in China, Klasse A für Korea MIC, BSMI in Taiwan		
Herstellergarantie	Vor-Ort-Service am nächsten Arbeitstag, 1 Jahr		

Bestellinformationen

C7769F	HP Designjet 500 Plus (61 cm), Spindel, Netzkabel, Tintenpatronen, Druckköpfe, integrierte HP-GL/2 Karte, Adobe Acrobat Professional Software, Treiber für Microsoft Windows (einschließlich AutoCAD), Benutzerdokumentation.
C7769G	HP Designjet 500PS Plus (61 cm) wie C7769F plus EFI Designer Edition XL Software RIP für Macintosh und Microsoft® Windows®
C7770F	HP Designjet 500 Plus (107 cm) wie C7769F plus Druckerunterstand und Ablagekorb
C7770G	HP Designjet 500PS Plus (107 cm) wie C7769F plus EFI Designer Edition XL Software RIP für Macintosh und Microsoft® Windows®, Druckerunterstand und Ablagekorb
Zubehör	
C2387A	HP Designjet SIMM 64 MB Speichermodul
C2388A	HP Designjet SIMM 160 MB Speichermodul
C2389A	HP Spindel, 61 cm
C2390A	HP Spindel, 107 cm
C7781A	HP Druckerunterstand Ausgabefach (500/800 Serie)

Tintenzubehör	
C4844AE	HP 10 Tintenpatrone schwarz
C4911A	HP 82 Tintenpatrone cyan, 69 ml
C4912A	HP 82 Tintenpatrone magenta, 69 ml
C4913A	HP 82 Tintenpatrone gelb, 69 ml
C4810A	HP 11 Druckkopf schwarz
C4811A	HP 11 Druckkopf cyan
C4812A	HP 11 Druckkopf magenta
C4813A	HP 11 Druckkopf gelb

Service und Support	
H5652A/E	HP Care Pack, Vor-Ort-Service am nächsten Arbeitstag, 3 Jahre
H4610PA/PE	HP Care Pack 12 Plus, Vor-Ort-Service am nächsten Arbeitstag, 1 Jahr
H3642E	HP Care Pack, Vor-Ort-Service am nächsten Arbeitstag, 4 Jahre
H3643E	HP Care Pack, Vor-Ort-Service am nächsten Arbeitstag, 5 Jahre
H4518A/E	Installation und Netzwerkfiguration für 1 vernetzten HP Designjet

Eine vollständige Liste mit Verbrauchsmaterial, Zubehör und Service finden Sie auf der HP Website unter: <http://www.hp.com/go/designjet>

<http://www.hp.com> <http://www.hp.com/go/designjet>



Graphic Arts Solutions
WITH BEST TECHNOLOGY



©2006 Hewlett-Packard Development Company, L.P. Änderungen vorbehalten. Neben der gesetzlichen Gewährleistung gilt für HP Produkte und Dienstleistungen ausschließlich die Herstellergarantie, die in den Garantieerklärungen der jeweiligen Produkte und Dienstleistungen explizit genannt wird. Aus den Informationen in diesem Dokument ergeben sich keinerlei zusätzliche Gewährleistungsansprüche. HP haftet nicht für technische bzw. redaktionelle Fehler oder fehlende Informationen.

Published in EMEA 06/06 4AA0-4398DEE